

**Bisnode Finland Oy**

Kumpulantie 3

00520 HELSINKI



# Rating-todistus

17.09.2009

**Bisnode Finland Oy**

- 1 Tunnistetiedot ja Rating
- 2 Rating-malli
- 3 Toiminta
- 4 Tausta
- 5 Talous
- 5.1 Tilinpäätös
- 6 Maksutapa



**Decide with Confidence**

Julkaisija: Soliditet Finland  
Kumpulantie 3, 00520 Helsinki, puh: 09-7511 9100

Sisällön jälkipainos kielletty. © Soliditet Finland, 2009

## 1. Tunnistetiedot

### Bisnode Finland Oy

Lähiosoite Kumpulantie 3  
Postitoimipaikka 00520 HELSINKI

Y-tunnus 2014838-7  
D-U-N-S numero 53-950-6084

Puhelin +358-(0)9-7511 9100

## Rating

Rating 17.09.2009 **AAA** Korkein luottoluokitus  
Limiitti (tEur) **250**

Toiminta	Tausta	Talous	Maksutapa
<b>Vakiintunut</b>	Positiivinen	<b>Hyvä</b>	Positiivinen
Uusi	Ei negatiivinen	Tyydyttävä	<b>Ei negatiivinen</b>
Aktiivisuus vahvistamatta	<b>Neutraali</b>	Välttävä	Lievästi negatiivinen
Passiivinen	Ei rating	Positiivinen (Tp > 18 kk)	Negatiivinen
Selvitystila	Negatiivinen	Neutraali	Erittäin negatiivinen
Lakannut	Erittäin negatiivinen	Ei reitattavissa	
		Epätyydyttävä	
		Heikko	

### Rating-historia

	04.04.2007	02.05.2007	14.02.2008	03.04.2008	31.07.2009	17.09.2009
AAA					AAA	AAA
AA	AA		AA	AA		
A		A				
AN						
-						
B						
C						

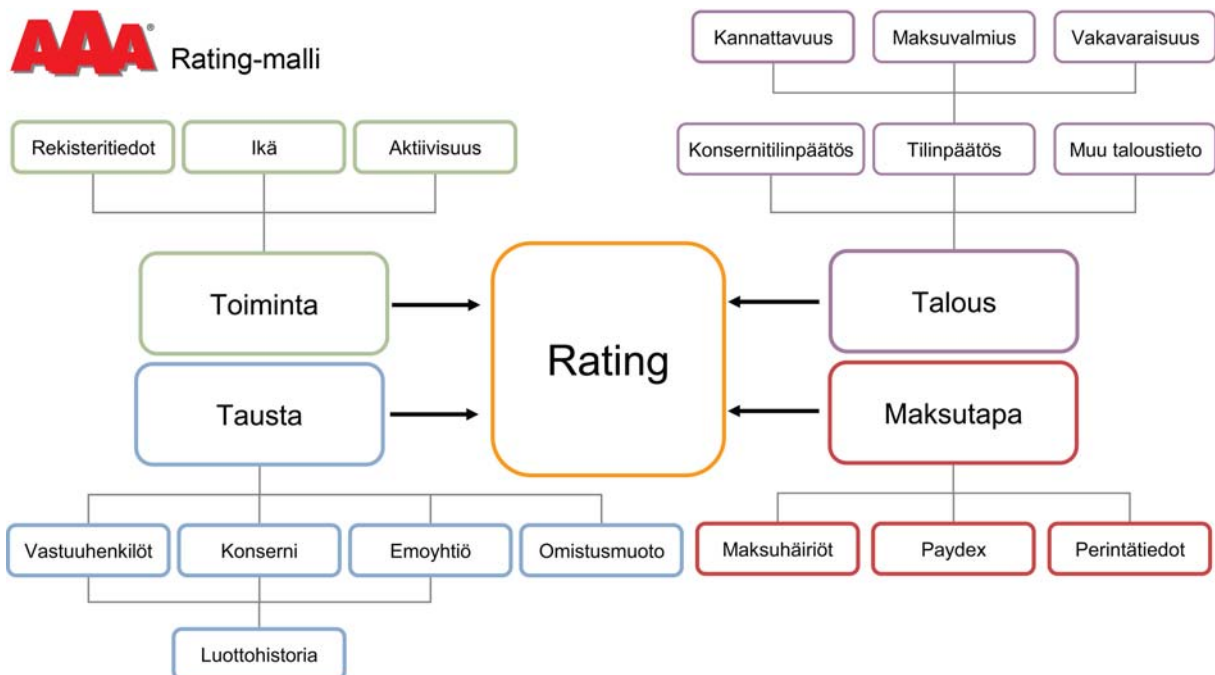
Päiväys	Rating	Limiitti (tEur)	Selite
17.09.2009	AAA	250	Korkein luottoluokitus
31.07.2009	AAA	250	Korkein luottoluokitus
03.04.2008	AA	100	Hyvä luottokelpoisuus
14.02.2008	AA	10	Hyvä luottokelpoisuus
02.05.2007	A	10	Luottokelpoinen
04.04.2007	AA	10	Hyvä luottokelpoisuus
17.05.2006	AN	4	Uusi/tausta ei negatiivinen
13.02.2006	-	0	

## 2. Rating-malli

### Rating-luokitus

Rating-koodi	Selite	Limiitti %/LV
AAA	<b>Korkein luottoluokitus</b> Luottoriski minimaalinen	Max 9%
AA	<b>Hyvä luottokelpoisuus</b> Keskimääräistä pienempi luottoriski	Max 6%
A	<b>Luottokelpoinen</b> Normaali luottoriski	Max 3%
AN	<b>Toiminta uutta / tausta ei negatiivinen</b> Normaalia hiukan suurempi luottoriski, pienehköä luottoa puolletaan	Max 1%
-	<b>Ei Rating</b> Tiedot puutteelliset tai ristiriitaiset	-
B	<b>Epätyydyttävä</b> Normaalia suurempi luottoriski	-
C	<b>Luotonantoa ei puolleta</b> Luottoriski huomattava	-

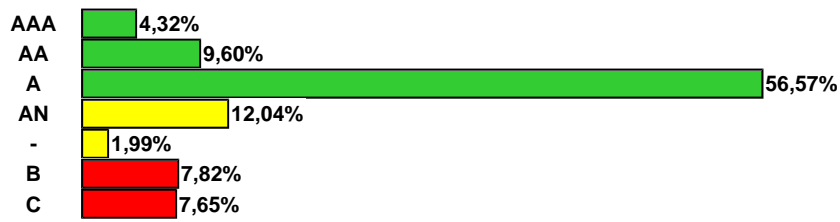
Rating perustuu Soliditetin kehittämään automaattiseen ja jatkuvapäivitteeseen luokitusjärjestelmään, joka yrityksen toimintaa, taustaa, taloutta ja maksutapaa koskevaa informaatiota järjestelmällisesti keräämällä ja analysoimalla arvioi luottokelpoisuutta ja yrityksen kykyä selviytyä normaaliin liiketoimintaan liittyvistä luotoista.



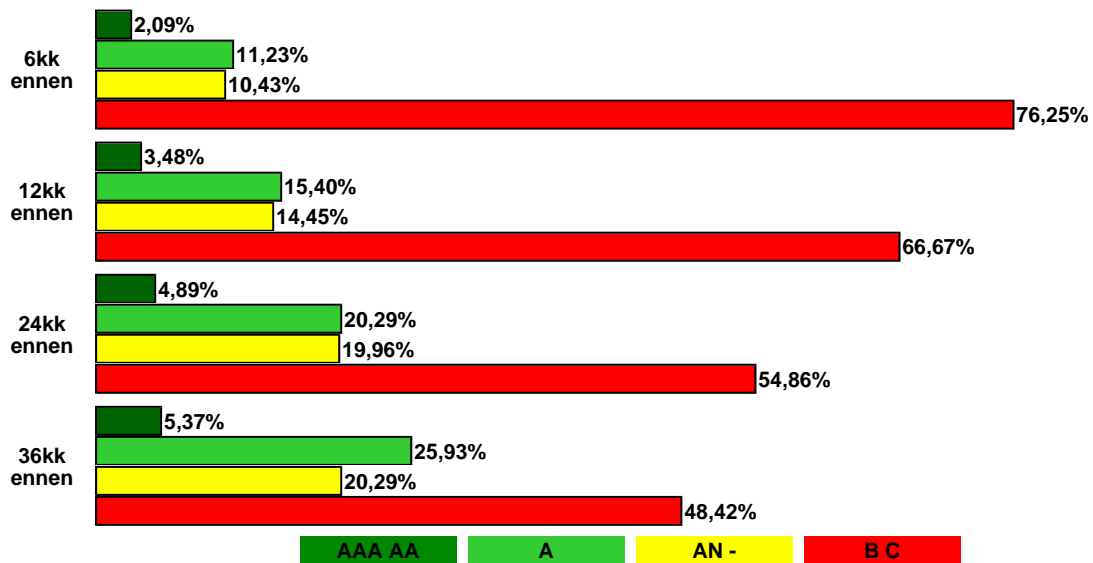
Koska Rating-luokitusta päivitetään automaattisesti, se on paremmin ajantasalla kuin mikään muu luottokelpoisuusluokitus. Koneellisesti tuotettuna se on aina objektiivinen ja helpottaa eri yritysten keskinäistä vertailua.

## Suomalaisten yritysten Rating

### Rating-jakauma, kaikki yritykset



### Konkurssiyritysten Rating ennen konkurssihakemusta



## Toiminnan Rating-perusteet

Vakiintunut	Toiminut yli 2 tilikautta, aktiivisuus verohallinnon vahvistama
Uusi	Toiminut alle 2 tilikautta, aktiivisuus verohallinnon vahvistama
Aktiivisuus vahvistamatta	Merkitty kaupparekisteriin, vahvistus aktiivisuudesta puuttuu
Passiivinen	Aikaisemmin aktiivinen, nyt vahvistus puuttuu
Selvitystila	Status kaupparekisterin tai verohallinnon mukaan
Lakannut	Status kaupparekisterin tai verohallinnon mukaan

## Bisnode Finland Oy

Yhtiömuoto	Osakeyhtiö (oy)
Rekisteröity	13.02.2006
Kotipaikka	Helsinki
Osakepääoma	8 500 €
Henkilömäärä	14
Toimiala	6311 Tietojenkäsittely, palvelintilan vuokraus ja niihin liittyvät palvelut
Aputoiminimet	Soliditet Finland

## 4. Tausta

Taustan Rating: Neutraali

### Taustan Rating-perusteet

<b>Positiivinen</b>	Positiivinen konsernitausta, laaja omistus pohja yms.
<b>Ei negatiivinen</b>	Vastuuhenkilöiden luottohistoria positiivinen
<b>Neutraali</b>	Ulkomaalainen emoyhtiö tai vastuuhenkilöitä ei yksilöity
<b>Ei Rating</b>	Ei vastuuhenkilöitä, hallitus eronnut yms.
<b>Negatiivinen</b>	Konsernin tai vastuuhenkilöiden luottohistoria negatiivinen
<b>Erittäin negatiivinen</b>	Konserni tai emoyhtiö C-reitattu yms.

### Vastuuhenkilöt

Rooli	Nimi	Syntymäaika
Puheenjohtaja	Erwald Mats Anders	xxxxxx
Varsinainen jäsen	Plahn Ulf Ivan Joakim	xxxxxx
Toimitusjohtaja	Airaksinen Juha Pekka	xxxxxx
Prokuristi	Koponen Sari Kristiina	xxxxxx

#### Nimenkirjoitus

Toimitusjohtaja yksin

Puheenjohtaja yksin

2 varsinaista jäsentä yhdessä

### Yhtiösuhteet

#### Emoyhteisö

Bisnode AB, Ruotsi

## Talouden Rating-perusteet

Hyvä	Talouden tunnusluvut erinomaiset
Tyydyttävä	Talouden tunnusluvut paremmat kuin mediaaniyrityksellä
Välttävä	Talouden tunnusluvut mediaaniyrityksen tasolla
Positiivinen (Tp > 18 kk)	Tunnusluvut hyvät, tieto vanhentumassa
Neutraali	Tilinpäätös puuttuu tai yli 24 kk vanha
Ei reitattavissa	Tilinpäätösanalyysi ei mahdollinen toiminnan luonteen vuoksi
Epätyydyttävä	Talouden tunnusluvut alle mediaaniyrityksen tason
Heikko	Talouden tunnusluvut heikot, oma pääoma usein menetetty

## Keskeiset tunnusluvut (tEur)

	2007 12kk	2008 12kk	Trendi
Liikevaihto	1 681	3 632	116%
Tulos rahoituserien jälkeen	444	1 374	209%
Oma pääoma	413	1 229	198%
Taseen loppusumma	897	2 174	142%
			<b>Toimialan mediaani</b>
Omavaraisuus %	46,00	56,50	58,20
Quick Ratio	0,30	0,50	2,10
Current Ratio	0,30	0,50	2,10
Sipo %	87,30	76,70	17,00
Velkaantumisaste	1,17	0,77	

## Yrityskiinnitykset

Ei rekisteröity

## 5.1 Tilinpäätös

### Tuloslaskelma (tEur)

	2007 12kk	2008 12kk
Liikevaihto	1 681	3 632
Liiketoiminnan kulut	-1 192	-2 131
Käyttökate	489	1 501
Poistot	-41	-126
Liiketulos	448	1 375
Rahoitustuotot	0	0
Korkokulut	0	0
Muut rahoituskulut	-4	-1
Tulos rahoituserien jälkeen	444	1 374
Satunnaiset erät	0	-270
Tulos satunnaiserien jälkeen	444	1 374
Tilinpäätössiirrot	0	0
Tulos ennen veroja	444	1 104
Verot	-116	-288
Tilikauden tulos	328	816

### Tase (tEur)

	2007 12kk	2008 12kk
Rahoitusomaisuus	133	397
Myyntisaamiset	5	96
Varastot	5	7
Muu vaihto-omaisuus	0	0
Rahoitus- ja vaihto-omaisuus yhteensä	143	500
Käyttöomaisuus	754	1 674
Vastaavaa yhteensä	897	2 174
Ostovelat	203	143
Muut lyhytaikaiset velat	281	804
Lyhytaikainen velka yhteensä	484	947
Pitkäaikainen velka	0	0
Varaukset	0	0
Osakepääoma	9	9
Muu sidottu oma pääoma	0	0
Vapaa oma pääoma	404	1 220
Muu sidottu oma pääoma	413	1 229
Vastattavaa yhteensä	897	2 174

## 6. Maksutapa

Maksutavan Rating: Ei negatiivinen

### Maksutavan Rating-perusteet

<b>Positiivinen</b>	Ei maksuhäiriöitä, Paydex positiivinen (>72)
<b>Ei negatiivinen</b>	Ei maksuhäiriöitä, Paydex-tietoa ei riittävästi
<b>Lievästi negatiivinen</b>	Vanhahko maksuhäiriö tai maksuviive yli 8 vrk (Paydex 60-72)
<b>Negatiivinen</b>	Maksuhäiriöitä tai maksuviive yli 20 vrk (Paydex 40-59)
<b>Erittäin negatiivinen</b>	Useita maksuhäiriöitä tai maksuviive yli 40 vrk (Paydex<40)

### Paydex

Paydex on kansainvälinen tunnusluku, joka kuvaa kohteen todellista maksukäyttäytymistä. Tunnusluku kertoo kohteen euromääräisesti painotetun keskiviiveen. Eräpäivänä maksavaa yritystä kuvaava Paydex on 80. Kohteen keskiviive lasketaan vähentämällä sen Paydex-luku luvusta 80.

Päiväys	Paydex	Toimiala (k.a.)	Koko maa (k.a.)	Laskut (kpl.)	Lähteitä (kpl.)	Lasku (k.a. €)
13.09.2009	79	74	76	3	2	555
31.08.2009	79	74	76	3	2	555

Soliditetillä on 13.09.2009 ollut käytössään 3 maksutapakokemusta. Laskun keskikoko on 555€. Paydex-tiedon perusteella Bisnode Finland Oy maksaa laskunsa eräpäivää seuraavana päivänä.

### Julkiset merkinnät

Ei rekisteröity

### Perintätoimenpiteet

Ei rekisteröity